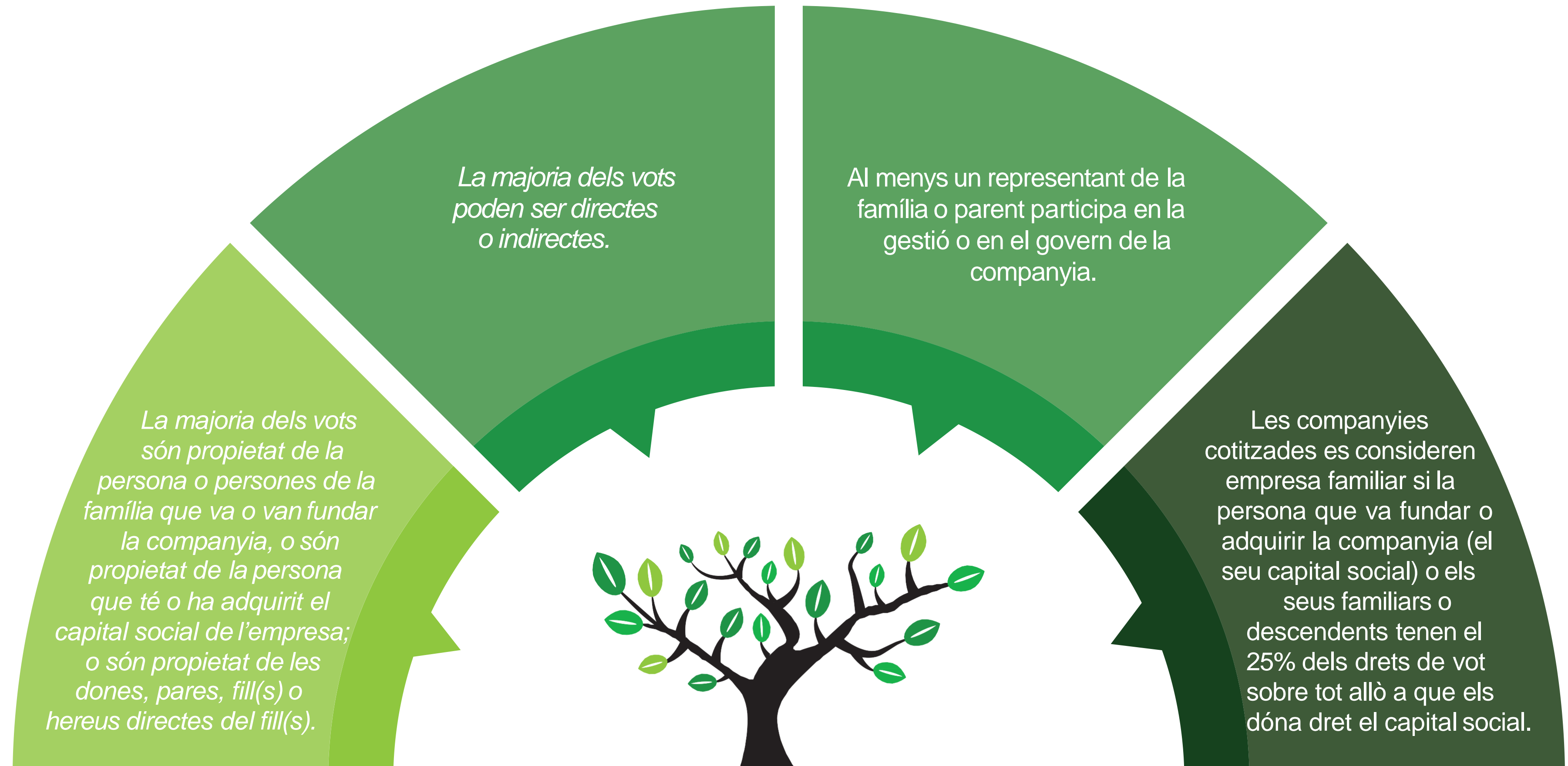




Associació Catalana de l'Empresa Familiar

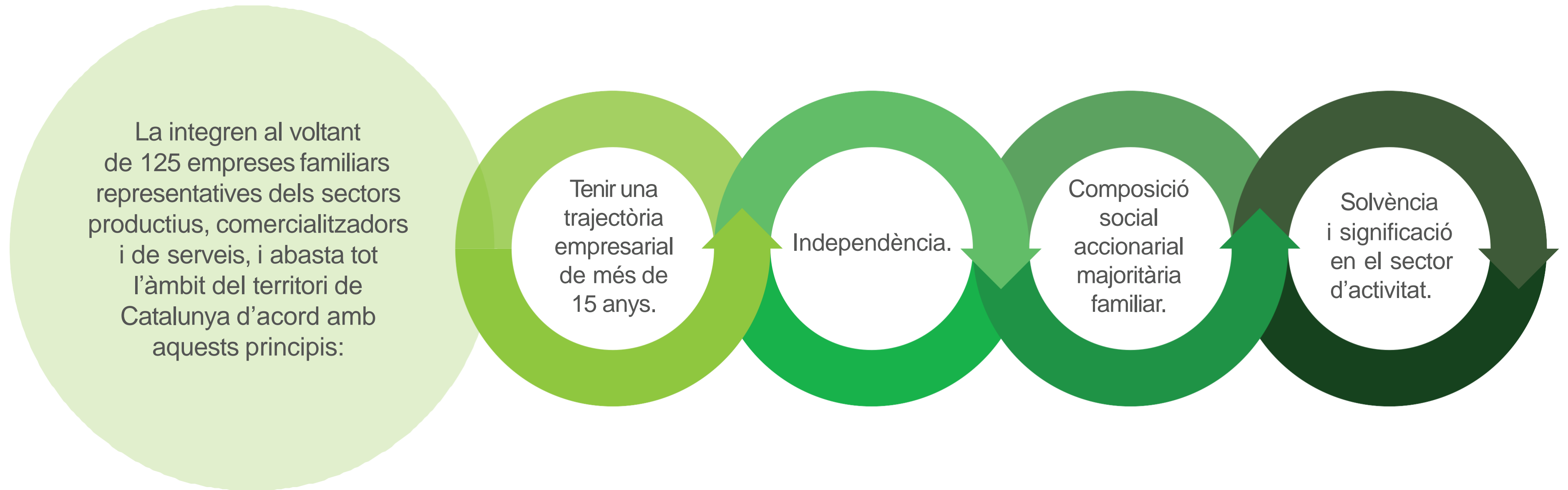
DEFINICIÓ D'EMPRESA FAMILIAR



L'ASSOCIACIÓ

L'Associació Catalana de l'Empresa Familiar és una institució constituïda l'any 1998 per un grup d'empresaris catalans conscients del repte que tenen les empreses familiars.

El soci és la mateixa empresa i qualsevol familiar té dret a participar a les activitats de l'ASCEF.



L'Empresa Familiar a Catalunya representa de forma directa aproximadament el:

88% de les empreses

68% de la producció privada

76% de l'ocupació privada

OBJECTIUS

Promoure la **internacionalització de les empreses catalanes** amb una millora de la fiscalitat així com del seu finançament, per ser més competitius en el marc de la globalització.

Aprofundir en el coneixement de les **situacions específiques de l'Empresa Familiar** y servir de **Fòrum per l'intercanvi d'experiències** entre Empreses Familiars.

Projectar a la societat catalana el millor coneixement del que són i que representen les Empreses Familiars des de la vessant del nombre, la creació de llocs de treball i la riquesa que generen.

Informar i formar mitjançant seminaris, taules rodones i conferències; potenciant les relacions personals

Fomentar l'esperit empresarial a les **noves generacions**, en el paper important que tindran que assolir com a propietaris i/o gestors de les Empreses Familiars.

Conscienciem i treballem per a l'**empoderament de la dona** dins de l'empresa i per arribar a una major equitat.

Establir **contacte amb les Administracions públiques**, per trobar solucions de forma conjunta a qualsevol situació específica de l'Empresa Familiar, del seu entorn legal, fiscal i **promovent la recerca i desenvolupament** mitjançant desgravacions fiscals.

ACTIVITATS FORMATIVES

Les activitats es centren tant en temes personals de la família empresària (òrgans de govern, protocol, successió, relacions familiars, etc.), com en temes professionals de gestió d'empreses familiars (fiscalitat, internacionalització, professionalització, etc.).

Durant l'any, realitzem diverses trobades amb empresaris, conferències, tallers de treball amb casos pràctics, ponències amb experts nacionals i internacionals, sopars col·loqui, etc. Així mateix, animem als nostres associats a compartir experiències en l'assemblea del mes de juny i la trobada anual de socis al novembre.

Difonem entre els associats articles, publicacions i en general informació sobre les empreses familiars arreu del món. També disposem de beques d'intercanvi de joves dels membres de les empreses familiars per poder conèixer noves cultures empresarials a més de la pròpia empresa



FÒRUM

Qui són?

Són la “facció jove” de l'Associació Catalana de l'Empresa Familiar, que es va iniciar l'any 2000.

Són la continuïtat de l'empresa i el seu futur i en ella participen més de 280 joves de **18 a 45 anys**.

Què fem?

El Fòrum pretén **apropar l'Associació** als joves i fer-los partíceps dels actes que organitza.

El Fòrum vol:

- Detectar les necessitats de qui es troba a la següent generació
- Donar formació
- Fomentar les relacions entre els seus membres

Com ho fem?

Per orientar, formar i intercanviar experiències proposem als membres del fòrum xerrades, conferències amb personatges rellevants, visites a empreses, sopars col·loqui i alguna sortida lúdica.



ANEM A COMPARTIR

Anem a compartir és un espai creat dins de l'ASCEF, en el que totes les dones relacionades amb l'empresa familiar, es troben per debatre sobre: l'amistat, els sentiments, la conciliació, l'estima i la família.

Actualment són més de 30 dones i fem diverses trobades a l'any.

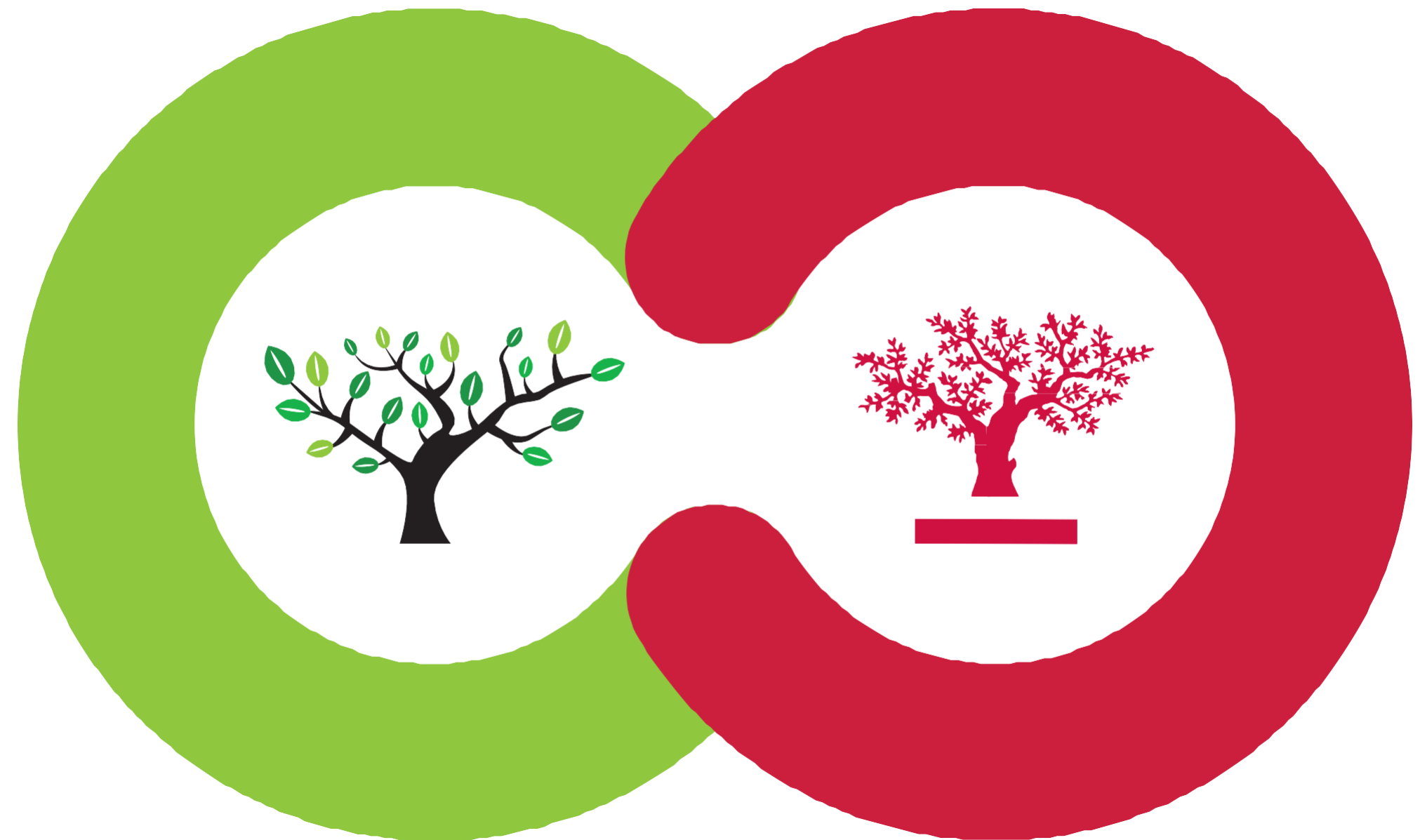


VINCLE AMB L'INSTITUT DE L'EMPRESA FAMILIAR

L'Associació Catalana de l'Empresa Familiar neix a Barcelona el 1998 **emparada per l'Institut de l'Empresa Familiar.**

L'ASCEF i l'IEF, tenen un **conveni de col·laboració** a través del qual ambdues institucions intercanvien informació i documentació relativa a la problemàtica que envolta l'empresa familiar.

A més, totes dues duen a terme **activitats formatives conjuntes** centrades en la temàtica que es recull a les línies d'acció desenvolupades per l'IEF, i l'**assistència i participació al Congrés Nacional de l'Empresa Familiar.**



VINCLE AMB L'INSTITUT DE L'EMPRESA FAMILIAR



PROJECCIÓ A L'EXTERIOR

A TRAVÉS DE
L'INSTITUT DE
L'EMPRESA FAMILIAR
PERTANYEM A:

La Family Business Network (FBN)

Federació d'associacions
d'Empresaris Familiars de diferents
països amb característiques molt
similars i és la xarxa mundial més
important d'empreses familiars.

L'European Family Businesses (EFB)

Federació Europea d'associacions
d'Empreses Familiars en la qual estan
representades les companyies de tots els
sectors i volums.



INSTITUTO DE LA EMPRESA FAMILIAR

CÀTEDRES EMPRESA FAMILIAR

Atès que la formació és una **eina prioritària en la línia d'actuació** de l'Associació Catalana de l'Empresa Familiar, tenim subscrits diversos convenis per difondre i investigar la realitat de les empreses familiars.

A través d'aquesta iniciativa, l'ASCEF pretén **apropar la Universitat al món de l'Empresa Familiar**.

Tenim conveni amb les següents Universitats:



JUNTA DIRECTIVA

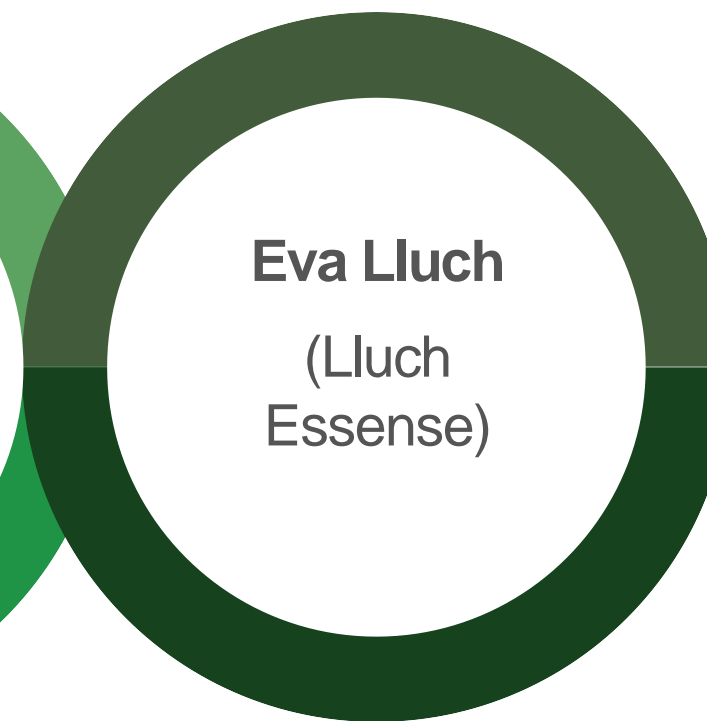
PRESIDENT



VICEPRESIDENTS



SECRETARIA



VOCALS

- Ana Fisas** (La Farga)
- Míriam Fabregas** (Rominvest)
- Pedro Knuth** (Wavip Group)
- Francesc Pont** (Frapont)
- Francesc Solé Parellada** (7 Portes)
- Ignasi Botet** (Caboel)
- Diana Ganduxer** (Grup Bonanova)
- Albert Campabadal** (Grupo Sifu)
- Ricard Aubert** (Simon Holding)
- Vanesa Martínez** (Carinsa)

PRESIDENT
D'HONOR



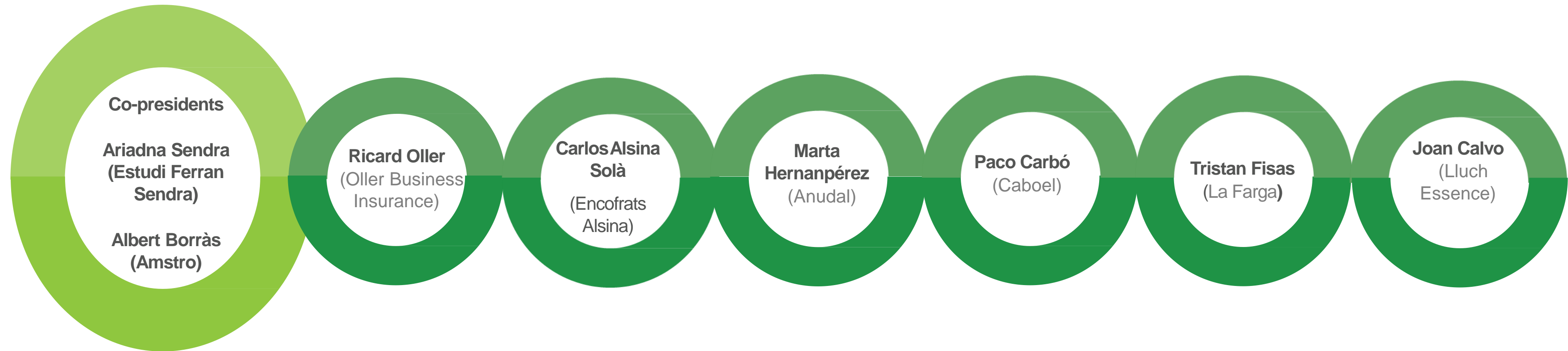
MEMBRE
D'HONOR



DIRECTORA



FÒRUM



JUNTA CONSULTIVA

Ferran Jori (Jori Armengol)

Mar Nogareda (Laboratorios Hipra)

Francisco Triginer Boixeda (Metalogenia)

Romà Vilaclara (Grup Focomin)

José Isern (Isern, Patentes y Marcas)

Cristina Pont (Frapont)

Jordi Ribé (Ribé i Salat)

Amadeu Jori (Jori Armengol)

Imma Amat (Amat Immobiliaris)

Jordi Torres (Casa Santiveri)

Antoni Cammany (Epi Industries)

Jesús Mora (Jemi)

Ramon Sagalés (Empresa Sagalés)



Av. Diagonal 469,

3er 2a 08036

Barcelona

93 241 10 02

ascef@ascef.com

www.ascef.com