



ASCEF 20 ANYS

Associació Catalana de l'Empresa Familiar

Aquest llibre s'ha realitzat per encàrrec de l'Associació Catalana de l'Empresa Familiar per celebrar els 20 anys de l'Associació. Han participat en el desenvolupament del contingut Amadeu Jori Armengol, Vicenç Bosch i Sans, Isabel Triginer Castañé, Jaume Alsina Casalduero, Isabel del Sol Domínguez, Irene Núñez Vegas i l'equip d'ACVglobal.

Som el futur

VALORS ASCEF 20 ANYS D'aquesta edició limitada s'han imprès 300 exemplars. Novembre 2018. Edició no destinada a la venda. ©ASCEF Aribau, 245, 1r 2a. 08021 Barcelona. T. 932 411 002 - www.ascef.com. ©ACV Edicions. Diputació, 238-244, 6è 8a. 08007 Barcelona. T. 933 042 980 - www.acvglobal.com. **Direcció editorial:** Rosa Collado. **Creació, comunicació, il·lustracions i disseny gràfic:** ACV. **Patrocinadors:** BANC SABADELL, BANCO SANTANDER, BANK DEGROOF PETERCAM, CUATRECASAS, DELOITTE, KPMG i MIRABAUD. **Col·laboradors:** CAMBRA DE COMERÇ DE BARCELONA i FOMENT DEL TREBALL NACIONAL. Imprès en paper ecològic a EscenariGràfic,s.l. Dipòsit legal: B28009-2018

Tots els drets reservats. Aquesta obra està protegida pels drets de propietat intel·lectual i industrial corresponents. Queda prohibit qualsevol forma de reproducció, ja sigui electrònicament, gravada o fotocopiada, distribució, comunicació pública o transformació de cap part d'aquesta publicació, incloent-hi el disseny de la coberta, així com qualsevol altre acte que contravingui els drets de propietat intel·lectual.

Esperit emprenedor, creativitat, coratge... En definitiva, una empresa familiar és un somni compartit perquè requereix d'una visió col·lectiva de futur que inspira els integrants d'una família a comprometre's per assolir uns objectius comuns.

Un somni que implica la voluntat de transmetre, generació rere generació, un conjunt de valors: cultura de l'esforç, afany per la feina ben feta, recerca de l'excel·lència, desig de complir fites en el mitjà i el llarg termini, i un arrelat sentiment de pertinença.

D'aquesta manera, l'empresa familiar té una missió quelcom més rellevant que un negoci. Comporta transmetre els valors, el know-how i l'experiència de pares a fills. L'ADN de l'empresa familiar és transmetre el negoci a les futures generacions. I malgrat que, a vegades, esdevé un desafiament de calat, el binomi empresa-família aferma els vincles afectius entre familiars i enforteix el core business del negoci.

L'ASCEF compleix vint anys. Les cent empreses que la formen participen d'aquest ADN i duen a terme la missió de compartir experiències, aprofundir en el coneixement dels problemes que ens afecten, establir contacte amb les administracions públiques, fomentar l'esperit empresarial a les noves generacions i projectar a la societat catalana el que representa l'empresa familiar en el ecosistema econòmic del país.

Amadeu Jori Armengol
President ASCEF

Ara fa 20 anys, el President del Instituto de la Empresa Familiar en Josep M. Serra, em va proposar que em fes càrrec de la creació de l'Associació Territorial Catalana.

Des del primer moment vaig creure que el més important era envoltar-me de les persones adequades per a portar amb bon terme el projecte i, també i imprescindible, comptar amb un Director de l'Associació que es fes càrrec de la major part de les tasques.

Vull en aquests moments agrair sobretot al Vicenç Bosch la seva dedicació, que ha fet possible el bon funcionament de l'Associació i agrair-li també a tots els membres de les Juntes Directives que he presidit i que han estat sempre una ajuda inestimable.

Espero i desitjo que l'Associació continuï igual durant els propers vint anys.

Antonio Gallardo Ballart
President d'Honor

QUI SOM?

L'empresa familiar a Catalunya representa de forma directa:

88% de les empreses



68% de la producció privada



76% de l'ocupació privada



Font: L'empresa familiar a Catalunya. Any 2017

TALENT FAMILIAR

El repte d'aprofitar
les diversitats
de cada persona
en el món globalitzat.

Els membres de la
família que s'incorporen
tenen el repte de mantenir
i incrementar el llegat
familiar tant si són
gestors com accionistes.



L'ORGULL DE PERTINENÇA A LA FAMÍLIA

El compromís, la generositat
i la lleialtat van lligats al projecte
empresarial de la família.



SOLIDESA
DE L'EMPRESA
FAMILIAR

Estabilitat basada
en una visió estratègica
i una autonomia de decisions
a llarg termini.

Solidesa

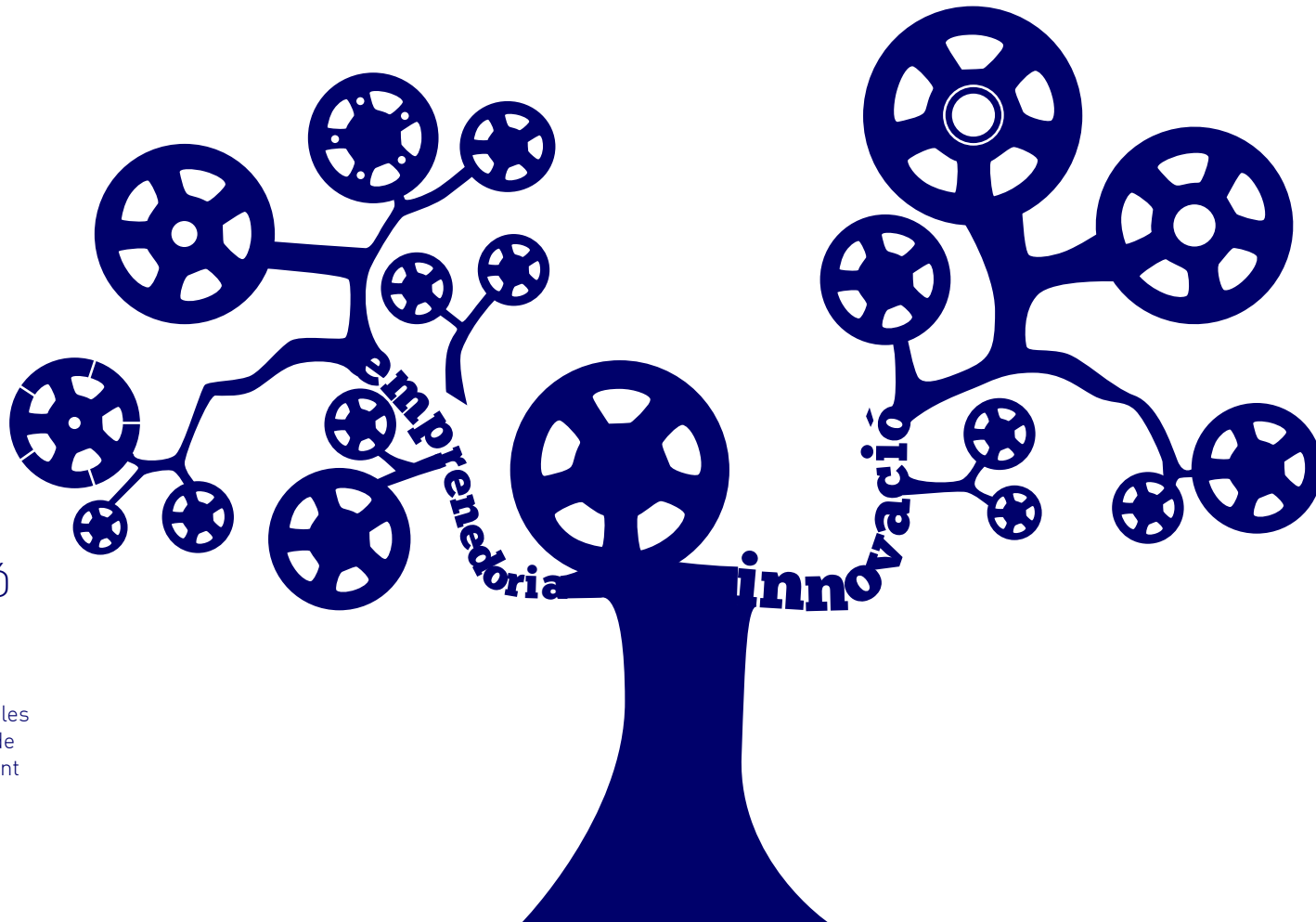
GESTIÓ DEL RISC

A l'empresa familiar cal prendre decisions i assumir riscos constantment i, com qualsevol altra empresa, ha de gestionar el risc per mantenir-se viva i créixer.



TRANSFORMACIÓ PERMANENT

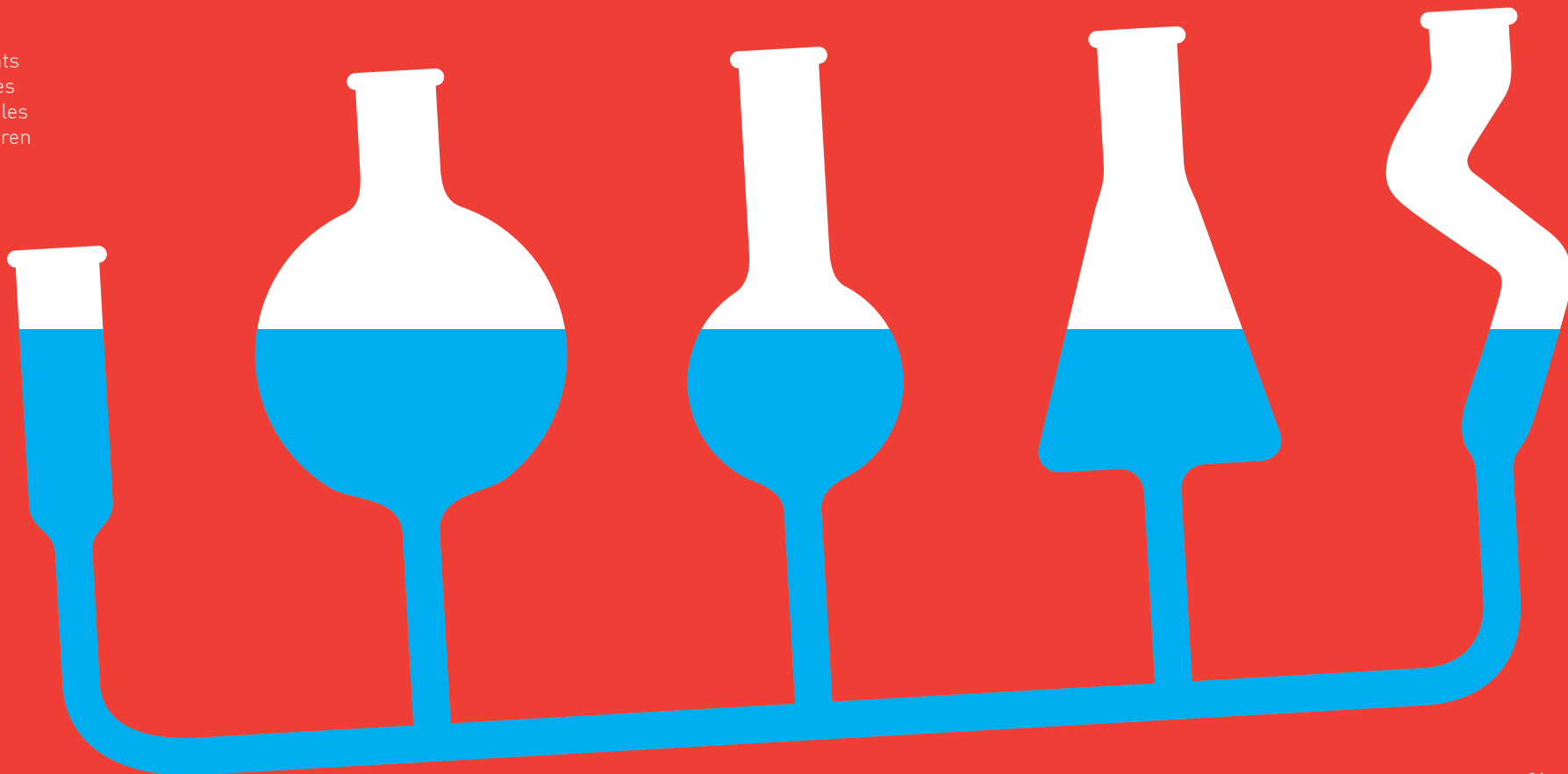
L'aposta per la innovació i l'emprenedoria, imprescindibles per assegurar la continuïtat de l'empresa familiar, considerant també la diversificació de projectes empresarials.



Reinventar-se preservant i regenerant el llegat.
Perseverar en temps difícils i innovar en les propostes de valor.
Promoure la recerca i el desenvolupament.

CAPACITAT D'ADAPTACIÓ

Adaptabilitat de les empreses familiars als canvis permanents perquè el poder està en poques mans, són més rendibles que les empreses no familiars i perduren més en el temps.



DISPOSICIÓ AL CANVI

Integració de noves tecnologies.
Capacitat de renovació i regeneració.

Alguns exemples mostren l'evolució
de negocis tradicionals i d'iniciatives
creatives i innovadores a través de
la incorporació de les TIC, l'internet
i el big data.

CERCA DE L'EXCEL·LÈNCIA MITJANÇANT LA FORMACIÓ

Amb la formació i la disposició a aprendre s'aconsegueixen uns eixos de conducta que ens condueixen a la professionalització.

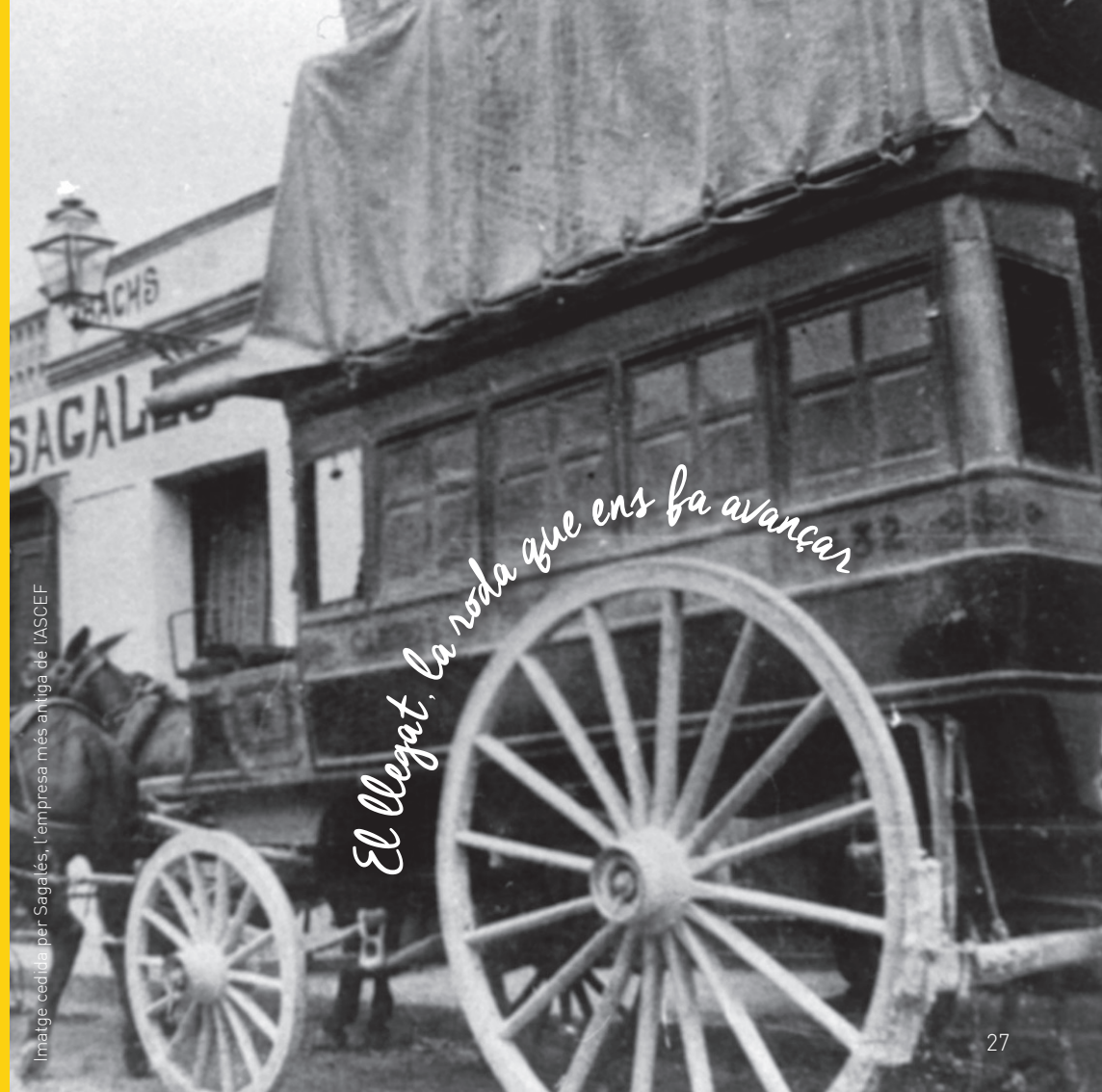


F
PROFESSIONALITZACIÓ
MILLORA
CREIXEMENT
IMAGINACIÓ
INTERNACIONALITZACIÓ
EXCEL·LÈNCIA
INNOVACIÓ

EL LLEGAT NO S'HERETA, ES CONSTRUEIX

La gestió del llegat protegeix
la continuïtat de l'empresa
familiar transmetent els criteris,
els valors i l'esperit empresarial
a les noves generacions.

L
L
E
G
A
T



Imatge cedida per Sagalés, l'empresa més antiga de VASCEF

El llegat, la roda que ens fa avançar

7 MOTIUS PER CONTINUAR EL PROJECTE DE L'EMPRESA FAMILIAR

Per orgull de pertinença,
responsabilitat emprenedora,
major solvència,
llibertat de decisions,
iniciativa i creativitat,
major autoestima i...

Per compartir un somni
i treballar amb passió.



L'ÀNIMA DE LES EMPRESES FAMILIARS

L'ètica i el respecte a les
persones són els fets
diferencials de les
empreses familiars.



SOLIDARITAT CAP A LA SOCIETAT

SOSTENIBILITAT I RESPECTE PER L'ENTORN

En temps de crisi, les
empreses familiars van ser
les que van mantenir més
llocs de treball.

APERTURA A L'EXTERIOR

La reinversió de beneficis i l'estabilitat de la composició de la propietat fan que l'empresa familiar sigui la punta de llança de la internacionalització de l'economia catalana i dels llocs de treball.



*Podem
perquè som
empresa familiar
en un món global*

*SOM
la punta de llança de la
internacionalització
de l'economia
catalana*

*El futur de l'empresa familiar és el repte
dels valents. El futur sou vosaltres.*

Vicenç Bosch Sans

Director de l'Associació Catalana
de l'Empresa Familiar , 1998- 2018

AGRAÏMENTS

Patrocinadors:

BANC SABADELL

BANCO SANTANDER

BANK DEGROOF PETERCAM

CUATRECASAS

DELOITTE

KPMG

MIRABAUD

Col·laboradors

CAMBRA DE COMERÇ DE BARCELONA

FOMENT DEL TREBALL NACIONAL