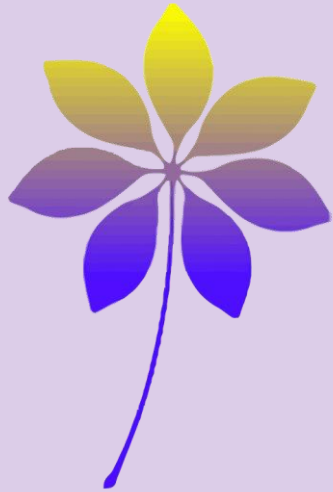


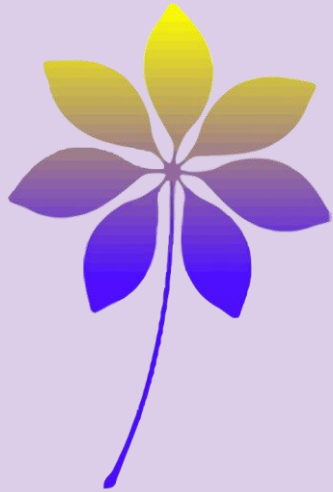
Associació
Catalana
de l'Empresa
Familiar



DEFINICIÓ D'EMPRESA FAMILIAR

Una companyia, tingui el volum que tingui, és empresa familiar si:

1. La majoria dels vots són propietat de la persona o persones de la família que va o van fundar la companyia, o són propietat de la persona que té o ha adquirit el capital social de l'empresa; o són propietat de les dones, pares, fill(s) o hereus directes del fill(s).
2. La majoria dels vots poden ser directes o indirectes.
3. Al menys un representant de la família o parent participa en la gestió o en el govern de la companyia.
4. Les companyies cotitzades es consideren empresa familiar si la persona que va fundar o adquirir la companyia (el seu capital social) o els seus familiars o descendents tenen el 25% dels drets de vot sobre tot allò a que els dóna dret el capital social.



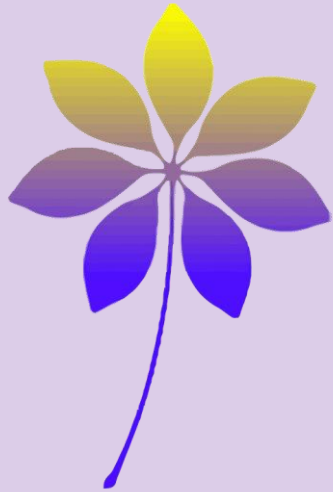
L'Associació

L'Associació Catalana de l'Empresa Familiar és una institució constituïda l'any 1998 per un grup d'empresaris catalans conscients del repte que tenen les empreses familiars.

La integren al voltant de 100 empreses familiars representatives dels sectors productius, comercialitzadors i de serveis, i abasta tot l'àmbit del territori de Catalunya d'acord amb aquests principis:

- Tenir una trajectòria empresarial de més de 15 anys.
- Independència.
- Composició social accionarial majoritària familiar.
- Solvència i significació en el sector d'activitat.

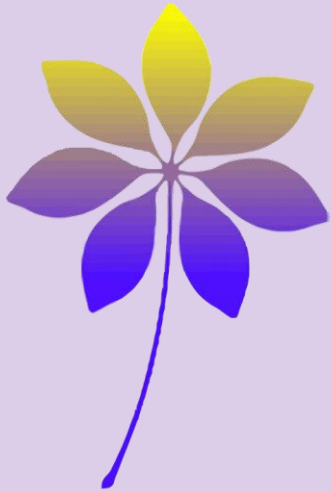
El soci és la mateixa empresa i qualsevol familiar té dret a participar a les activitats de l'ASCEF.



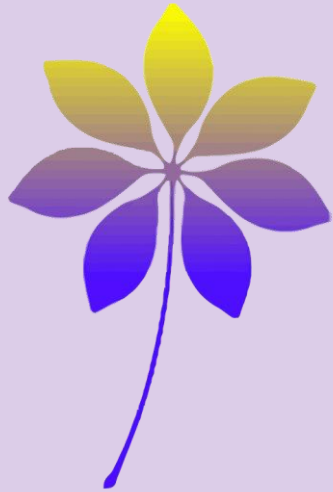
Objectius

Els Objectius de l'Associació Catalana de l'Empresa Familiar són:

- Aprofundir en el coneixement de la problemàtica específica de l'Empresa Familiar.
- Servir de Fòrum per l'intercanvi d'experiències entre Empreses Familiars per fer front als desafiaments interns i externs de la seva gestió.
- Projectar a la societat catalana el millor coneixement del que són i que representen les Empreses Familiars des de la basant del nombre, la creació de llocs de treball i la riquesa que generen.
- Fomentar l'esperit empresarial a les noves generacions.
- Sensibilitzar a les futures generacions del paper important que tindran que assolir com a propietaris i/o gestors de les Empreses Familiars.



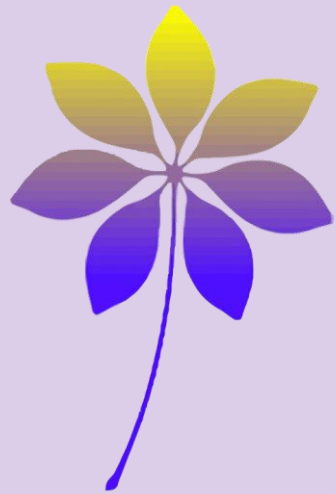
- Establir contacte amb les Administracions Autonòmica i Local, per trobar solucions de forma conjunta a qualsevol problemàtica específica de l'Empresa Familiar, i més en concret, del seu entorn legal i fiscal.
- Donar suport per assolir una dimensió empresarial que permeti ésser competitiu en el marc de la globalització dels mercats.
- Promoure la internacionalització de les empreses catalanes amb una millora de la fiscalitat així com del seu finançament.
- Promoure la recerca i el desenvolupament tot incentivant els empresaris familiars mitjançant desgravacions fiscals.
- Informar i formar.
 - Seminaris i taules rodones
 - Conferències
- Engrandir i potenciar l'Àgora dels Joves.



Activitats formatives

A més dels objectius i la problemàtica que tota empresa pot tenir, les empreses familiars han de conèixer la manera de desenvolupar-se tot convivint amb la seva problemàtica específica. Per aquest motiu l'ASCEF organitza importants activitats formatives amb la finalitat de facilitar el procés del relleu generacional i, en conseqüència, la continuïtat d'aquestes companyies.

Aquests actes formatius aborden temes tan rellevants com la successió, la professionalització, els òrgans de govern, la internacionalització, els conflictes familiars, el protocol familiar, la fiscalitat, etc. Per assolir l'èxit en aquests actes comptem amb els millors experts nacionals i internacionals i que aborden les diferents matèries de cada temàtica.



Next Generation

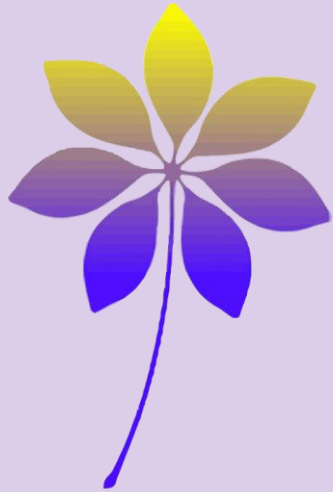
El *Next Generation* son els Joves entre 35 i 45 anys de l'Associació Catalana de l'Empresa Familiar que ocupen llocs de responsabilitat executiva a empreses de la família, en altres empreses o son professionals lliures.

Tots ells, han passat per les diferents sessions de l'Àgora com les plenàries de tots els socis i familiars.

Tenen unes problemàtiques específiques i diferents dels mes joves.

Moltes de les seves activitats es desenvolupen en caps de setmana on es reuneixen varies famílies i comparteixen problemàtiques pròpies tant de la família com de l'empresa.

Aquest network establert entre ells, ha de permetre, que es relacionin i siguin properament els membres de les Juntes Directives que assegurin la continuïtat de les empreses com de la pròpia Associació.



Àgora

Qui són?

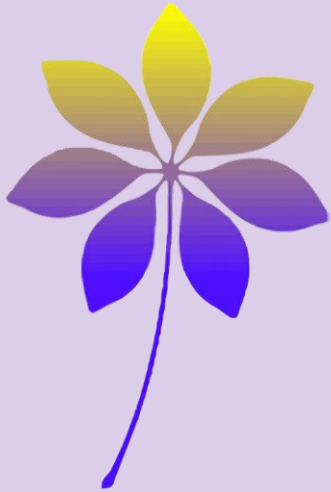
Són la “facció jove” de l’Associació Catalana de l’Empresa Familiar, que es va iniciar l’any 2000. Són la continuïtat de l’empresa i el seu futur i en ella participen 120 joves amb edats de 15 a 35 anys.

L’Àgora pretén detectar les necessitats de tots els qui es troben a la “següent generació”. S’entén que tenen la responsabilitat d’estar formats / informats i de saber què passa a les empreses familiars i al seu entorn, hi treballin o no, tinguin o no formació acadèmica.

Què fan?

L’Àgora, d’una banda, pretén apropar l’Associació als joves i fer-los partícips dels actes que organitza arreu.

D’altra banda, l’Àgora vol cobrir les necessitats de formació que pugui detectar en els seus integrants, tot fomentant, a més, les relacions entre els seus membres, que són les futures generacions de les empreses familiars d’avui a Catalunya. Creiem que l’Àgora desperta entre els joves l’interès no només pel món de l’empresa familiar sinó per l’entramat socioeconòmic en què es mouen totes les empreses, siguin o no familiars.

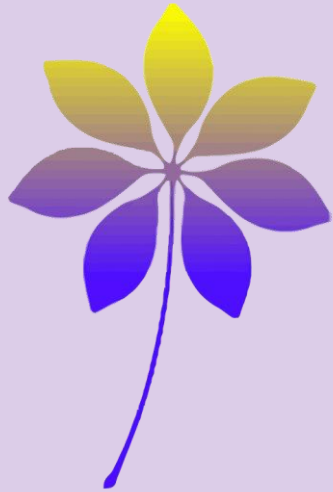


Com ho fan?

L'Àgora s'ha centrat en els seus inicis en una formació combinada amb les Càtedres de l'Empresa Familiar, organitzant sessions on els assistents resolen casos pràctics sota la direcció d'un professional en actiu de la matèria tractada.

Això ha suposat un alt grau de participació i ha suscitat l'interès dels seus membres.

No hem d'oblidar les xerrades o conferències de personatges rellevants en el món de les empreses familiars que l'Àgora (ella sola o conjuntament amb l'Associació) organitza així com visites a alguna empresa destacada, facilitant d'aquesta manera l'intercanvi d'experiències entre els seus membres que algun dia es trobaran lluitant a la palestra del globalitzat món de l'empresa.



Projecció a l'exterior

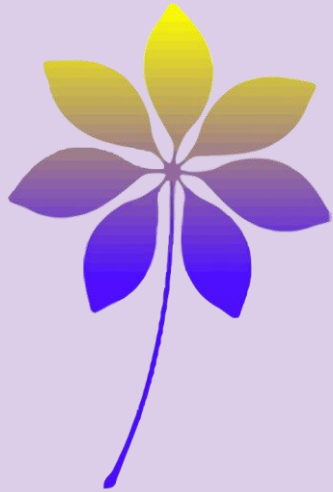
A través de l'Institut de l'Empresa Familiar pertanyem a :

La *Family Business Network (FBN)*

Federació d'Associacions d'Empresaris Familiars de diferents països amb característiques molt similars i és la xarxa mundial més important d'empreses familiars.

L'*European Group of Owners Managed and Family Enterprises (GEEF)*

Federació Europea d'Associacions d'Empreses Familiars en la qual es troben representades les companyies de tots els sectors i volums.



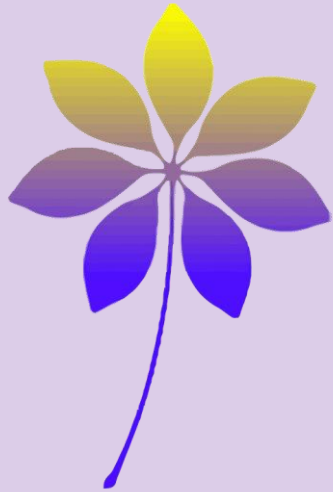
Càtedres empresa familiar

Atès que la formació és una eina prioritària en la línia d'actuació de l'Associació Catalana de l'Empresa Familiar, estem subscrits a diversos convenis per difondre i investigar la realitat de les empreses familiars.

A través d'aquesta iniciativa, l'Ascef pretén apropar la Universitat al món de l'Empresa Familiar.

Tenim conveni amb les següents Universitats i Càtedres:

- Càtedra d'Empresa Familiar de la Universitat de Barcelona
- Càtedra Cambra d'Empresa Familiar de la Universitat de Girona
- Càtedra d'Empresa Familiar de la Universitat de Lleida
- Càtedra d'Empresa Familiar de la Universitat Abad Oliva
- Càtedra d'Empresa Familiar de la Universitat Oberta de Catalunya
- Càtedra d'Empresa Familiar de la Universitat Internacional de Catalunya

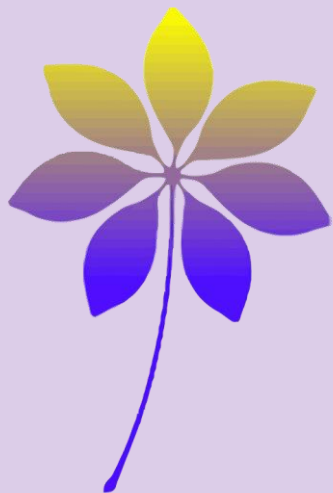


Víncle amb l'Institut de l'Empresa Familiar

L'Associació Catalana de l'Empresa Familiar neix a Barcelona el 1998 emparada per l'Institut de l'Empresa Familiar.

L'ASCEF i l'IEF, tenen un conveni de col·laboració a través del qual ambdues institucions intercanvien informació i documentació relativa a la problemàtica que envolta l'empresa familiar.

A més, totes dues duen a terme activitats formatives conjuntes centrades en la temàtica que es recull a les línies d'acció desenvolupades per l'IEF.



Junta Directiva

President

Sr. Amadeu Jori (Jori Armengol Associats)

Vicepresidents

Sr. Javier Riera–Marsà (Corporación Empresarial Barcelonesa)

Sra. Iasbet Triginer (Metalogenia)

Secretari

Sr. Jaume Alsina Casalduero (Encofrats Alsina)

Vocals

Sr. Antoni Cammany (Epi–Industries)

Sra. Anna Fisas (La Farga)

Sr. Ramon Sagalés (Empresa Sagalés)

Sra. Miriam Fabregas (Rominvest)

Sra. Imma Amat (Amat Immobiliaris)

Sr. Jesús Mora (Jemi)

Sr. Pedro Knuth (Wavip Group)

Sr. Francesc Pont (Frapont)

Sr. Jordi Torres (Casa Santiveri)

Sr. Francesc Solé Parellada (Restaurant Les 7 Portes)

President d'Honor

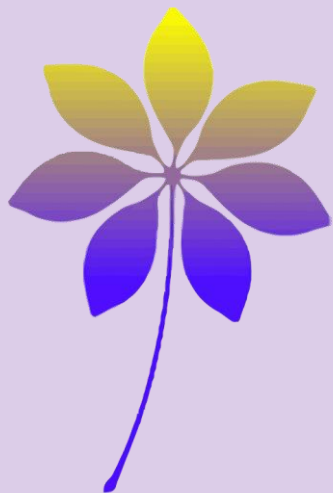
Sr. Antonio Gallardo Ballart (Almirall)

Membre d'Honor

Sr. Jaume Grego (Laboratoris Leti)

Director

Sr. Vicenç Bosch i Sans



Junta Consultiva

Sr. Ferran Jori (Jori Armengol)

Sr. Ramón Miquel (Daloa Inmobles)

Sra. Mar Nogareda (Laboratorios Hipra)

Sra. Montserrat Sugrañes (Rosagres)

Sr. Francisco Triginer Boixeda (Metalogenia)

Sr. Romà Vilaclara (Grup Focomin)

Sr. José Isern (Isern, Patentes y Marcas)

Sra. Cristina Pont (Frapont)

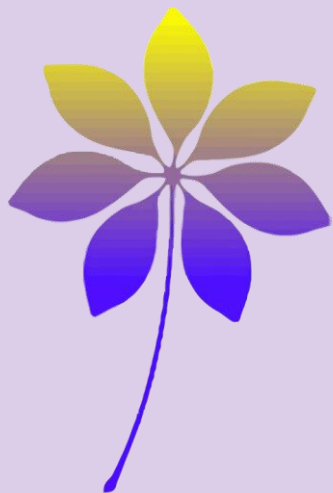
Sr. Jordi Ribé (Ribé i Salat)

Sr. Jaume Alsina Oliva (Encofrats Alsina)

REPRESENTANTS DE L'ÀGORA

Sr. Albert Campabadal (Grupo Sifu)

Sr. Guillermo Vidal (Metalogenia)



Ón trobar-nos:

Contacte:

C/ Aribau, 265, 1^o 2^a

08021 Barcelona

T: 93.241.10.02

F: 93.241.10.40

@: ascef@ascef.com

www.ascef.com