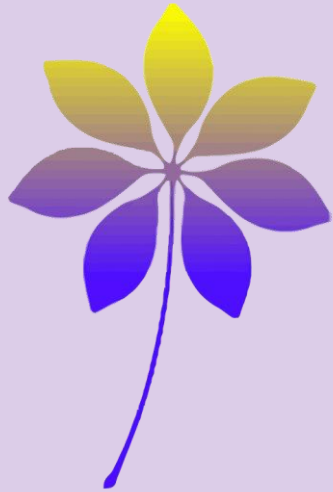


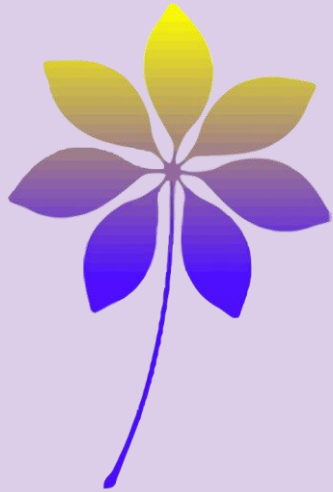
Associació  
Catalana  
de l'Empresa  
Familiar



## DEFINICIÓN DE EMPRESA FAMILIAR

Una compañía, tenga el volumen que tenga, es empresa familiar si:

1. La mayoría de los votos son propiedad de la persona o personas de la familia que va o van a fundar la compañía, o son propiedad de la persona que tiene o ha adquirido el capital social de la empresa; o son propiedad de las esposas, padres, hijo(s) o herederos directos del hijo(s).
2. La mayoría de los votos pueden ser directos o indirectos.
3. Al menos un representante de la familia o pariente participa en la gestión o gobierno de la compañía.
4. En las compañías cotizadas se les ha de aplicar la definición de empresa familiar si la persona que va a fundar o adquirir la compañía (su capital social) o de sus familiares o descendientes tienen el 25% de los derechos de voto lo que da derecho el capital social.



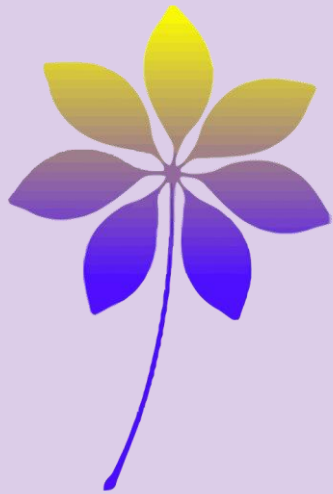
# La Asociación

La Asociación Catalana de la Empresa Familiar es una institución constituida durante el año 1.998 por un grupo de empresarios catalanes frente al reto que tienen las empresas familiares.

Integran alrededor de 100 empresas familiares que representan los sectores productivos, comercializadores y de servicios y abarcan todo el ámbito del territorio de Cataluña según los siguientes principios:

- Trayectoria empresarial de más de 15 años.
- Independencia.
- Composición social accionarial mayoritaria familiar.
- Solvencia y sentido en el sector de actividad.

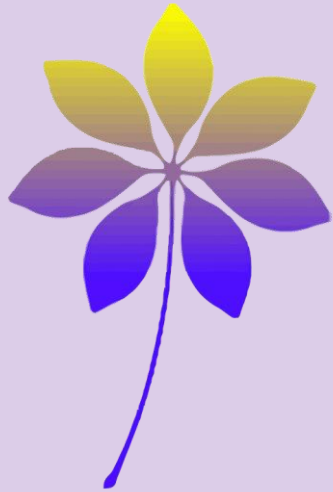
El socio es la misma empresa y cualquier familiar tiene derecho a participar en las actividades de la Ascef.



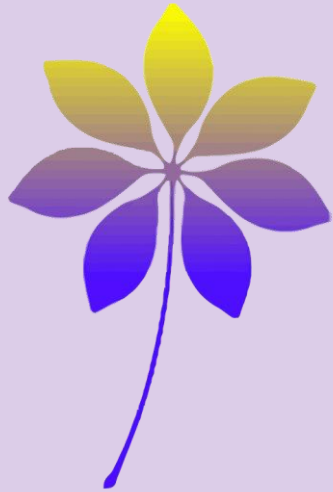
# Objetivos

Los Objetivos de la Asociación Catalana de la Empresa Familiar son:

- Profundizar en el conocimiento de la problemática específica de la Empresa Familiar.
- Servir de Fórum para el intercambio de experiencias entre Empresas Familiares para poder hacer frente a los desafíos internos y externos de su gestión.
- Proyectar a la sociedad catalana el mejor conocimiento de lo que son y que representan las Empresas Familiares des de la base del nombre, la creación de lugares de trabajo y la riqueza que generen.
- Fomentar el espíritu empresarial a las nuevas generaciones.
- Sensibilizar a las futuras generaciones del papel importante que tendrán que asumir como propietarios y/o gestores de las Empresas Familiares.



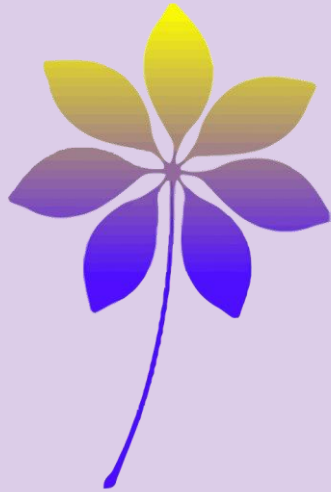
- Establecer contacto con las Administraciones Autonómicas y Locales, para encontrar soluciones de forma conjunta a cualquier problemática específica de la Empresa Familiar, y en especial de su entorno legal y fiscal.
- Dar soporte para alcanzar una dimensión empresarial que permita ser competitivos en el marco de la globalización de los mercados.
- Promover la internacionalización de las empresas catalanas con una mejora de la fiscalidad así como de su financiamiento.
- Promover la Búsqueda y Desarrollo incentivando a los empresarios familiares mediante desgravaciones fiscales.
- Informar y formar.
  - Seminarios y Mesas Redondas
  - Conferencias
- Engrandecer y potenciar el Ágora de los Jóvenes.



# Actividades formativas

Además de los objetivos y problemática que toda empresa puede tener, las empresas familiares han de conocer la forma de desenvolverse conviviendo con su problemática específica. Por este motivo la Ascef organiza importantes actividades formativas con la finalidad de facilitar el proceso del relevo generacional y en consecuencia, la continuidad de estas compañías.

Estos actos formativos abordan temas tan relevantes como la sucesión, la profesionalización, los órganos de gobierno, la internacionalización, los conflictos familiares, el protocolo familiar, la fiscalidad etc. Para obtener el éxito de estos actos contamos con los mejores expertos nacionales e internacionales que abordan las diferentes materias de cada temática.



## Next Generation

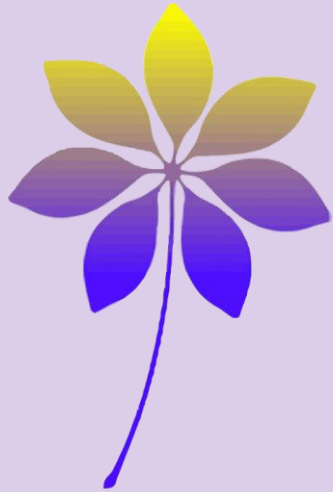
El *Next Generation* son los Jóvenes entre 35 y 45 años de la Asociación Catalana de la Empresa Familiar que ocupan lugares de responsabilidad ejecutiva en empresas de la familia, en otras empresas o son profesionales libres.

Todos ellos, han pasado por las diferentes etapas del Ágora como las plenarios de todos los socios familiares.

Tienen una problemática específica y diferente a la de los más jóvenes dentro de los Ágoras.

Muchas de sus actividades se desarrollan durante los fines de semana dónde se reúnen varias familias y comparten problemas propios tanto de la familia como de la empresa.

Estos networks establecidos entre ellos, ha de permitir, que se relacionen i sean próximamente los miembros de las Juntas Directivas que aseguren la continuidad de las empresas como de la propia Asociación.



# Ágora

## Quien son?

Son la “FACCIÓN JOVEN” de la Asociación Catalana de la Empresa Familiar, que se inició en el año 2000. Son la continuidad de la empresa y su futuro donde participan 120 jóvenes de 15 a 35 años.

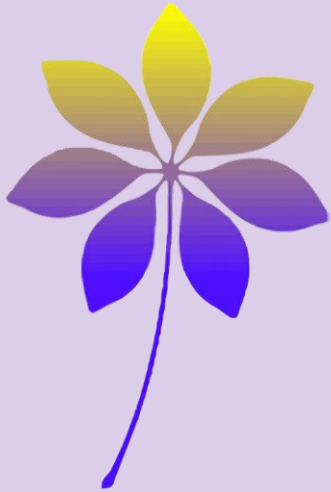
El Ágora pretende detectar las necesidades de todos los que se encuentren en la “siguiente generación”. Se entiende que tienen la responsabilidad de estar formados / informados y de saber que pasa en las empresas familiares y a su alrededor, trabajen o no, tengan o no formación académica.

## Que hacen?

El Ágora, por un lado, pretende acercar la Asociación a los jóvenes, haciéndolos partícipes de los actos que esta organiza alrededor.

Por otro lado el Ágora quiere cubrir las necesidades de formación que pueda detectar en sus integrantes, fomentando además, las relaciones entre sus miembros, las futuras generaciones de las empresas familiares de hoy en Cataluña. Creemos que el Ágora despierta entre los jóvenes el interés no tan solo por el mundo de la empresa familiar sino por el entramado socioeconómico en que se mueven todas las empresas, sean o no familiares.



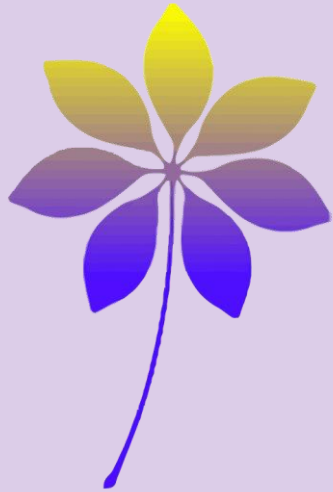


### Como lo hacen?

El Ágora se ha centrado en sus inicios en una formación combinada con las Cátedras de la Empresa Familiar, organizando sesiones dónde los asistentes resuelven casos prácticos bajo la dirección de un profesional en activo de la materia tratada.

Esto ha supuesto un alto grado de participación y ha suscitado el interés de los miembros del Ágora.

No hemos de olvidar las charlas o conferencias de personajes relevantes en el mundo de las empresas familiares que el Ágora (ella sola o conjuntamente con la Asociación) organiza así como visitas a alguna empresa destacada, facilitando de esta manera el intercambio de experiencias entre sus miembros que algún día se encontrarán luchando en la palestra del globalizado mundo de la empresa.



# Proyección al exterior

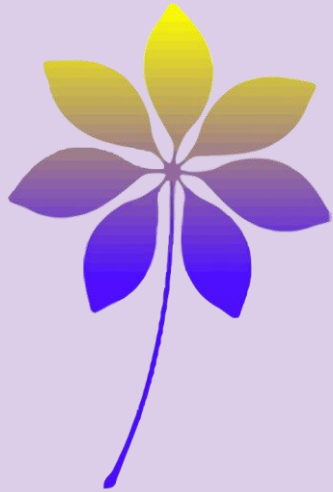
A través del Instituto de la Empresa Familiar pertenecemos a :

## *FBN (Family Business Network)*

Federación de Asociaciones de Empresarios Familiares de diferentes países con características muy similares y es la red mundial más importante de empresas familiares.

## *GEEF (European Group of Owners Managed and Family Enterprises)*

Federación Europea de Asociaciones de Empresa Familiar que representa las compañías de todos los volúmenes.



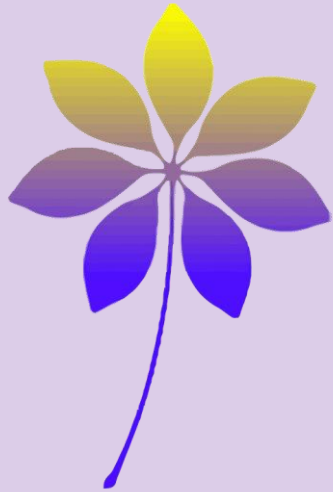
# Càtedras empresa familiar

Degut a que la formació es configura como una eina prioritària a la línia d'actuació de l'Associació Catalana de l'Empresa Familiar, estem subscriptes a diversos convenis per difondre i investigar la realitat de les empreses familiars.

A través d'aquesta iniciativa, l'Ascef pretén aproximar la Universitat al món de l'Empresa Familiar.

Tenim conveni amb les següents Universitats i Càtedres:

- Càtedra d'Empresa Familiar de la Universitat de Barcelona
- Càtedra Cambra d'Empresa Familiar de la Universitat de Girona
- Càtedra d'Empresa Familiar de la Universitat de Lleida
- Càtedra d'Empresa Familiar de la Universitat Abad Oliva
- Càtedra d'Empresa Familiar de la Universitat Oberta de Catalunya
- Càtedra d'Empresa Familiar de la Universitat Internacional de Catalunya

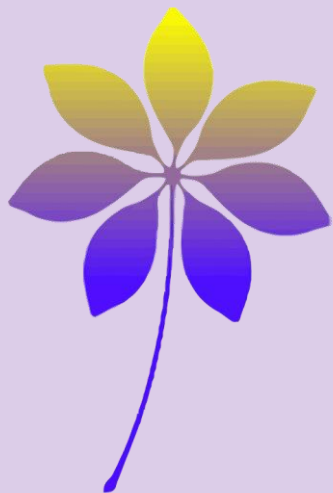


# Vínculo con el Instituto de la Empresa Familiar

La Asociación Catalana de la Empresa Familiar nace en Barcelona en el 1.998 amparada al Instituto de la Empresa Familiar.

La Ascef y el IEF, tienen un convenio de colaboración a través del cual ambas instituciones intercambian información y documentación relativa a la problemática que rodea la empresa familiar.

Además, las dos realizan actividades formativas conjuntas sobre la temática que se recoge en las líneas de acción desarrolladas por el IEF.



# Junta Directiva

## Presidente

Sr. Amadeu Jori (Jori Armengol Associats)

## Vicepresidentes

Sr. Javier Riera–Marsà (Corporación Empresarial Barcelonesa)

Sra. Iasbet Triginer (Metalogenia)

## Secretario

Sr. Jaume Alsina Casalduero (Encofrats Alsina)

## Vocales

Sr. Antoni Cammany (Epi–Industries)

Sra. Anna Fisas (La Farga)

Sr. Ramon Sagalés (Empresa Sagalés)

Sra. Miriam Fábregas (Rominvest)

Sra. Inma Amat (Amat Immobiliaris)

Sr. Jesús Mora (Jemi)

Sr. Pedro Knuth (Wavip Group)

Sr. Francesc Pont (Frapont)

Sr. Jordi Torres (Casa Santiveri)

Sr. Francesc Solé Parellada (Restaurant Les 7 Portes)

## Presidente de Honor

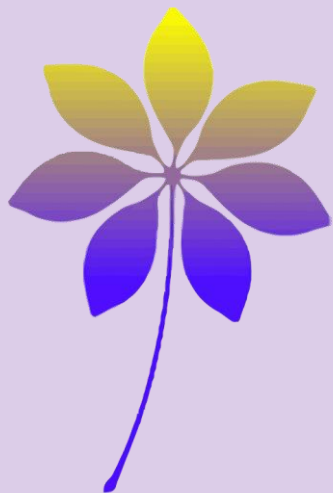
Sr. Antonio Gallardo Ballart (Almirall)

## Miembro de Honor

Sr. Jaume Grego (Laboratoris Leti)

## Director

Sr. Vicenç Bosch i Sans

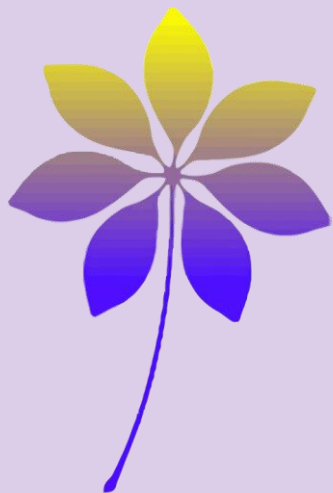


# Junta Consultiva

Sr. Ferran Jori (Jori Armengol)  
Sr. Ramón Miquel (Daloa Inmobles)  
Sra. Mar Nogareda (Laboratorios Hipra)  
Sra. Montserrat Sugrañes (Rosagres)  
Sr. Francisco Triginer Boixeda (Metalogenia)  
Sr. Romà Vilaclara (Grup Focomin)  
Sr. José Isern (Isern, Patentes y Marcas)  
Sra. Cristina Pont (Frapont)  
Sr. Jordi Ribé (Ribé i Salat)  
Sr. Jaume Alsina Oliva (Encofrats Alsina)

## REPRESENTANTSE DEL ÀGORA

Sr. Albert Campabadal (Grupo Sifu)  
Sr. Guillermo Vidal (Metalogenia)



## Dónde encontrarnos:

Contacto:

C/ Aribau, 265, 1º 2ª

08021 Barcelona

T: 93.241.10.02

F: 93.241.10.40

@: [ascef@ascef.com](mailto:ascef@ascef.com)

[www.ascef.com](http://www.ascef.com)